

## TEHNIČKA ANALIZA

### Sanofi (SAN.PA)

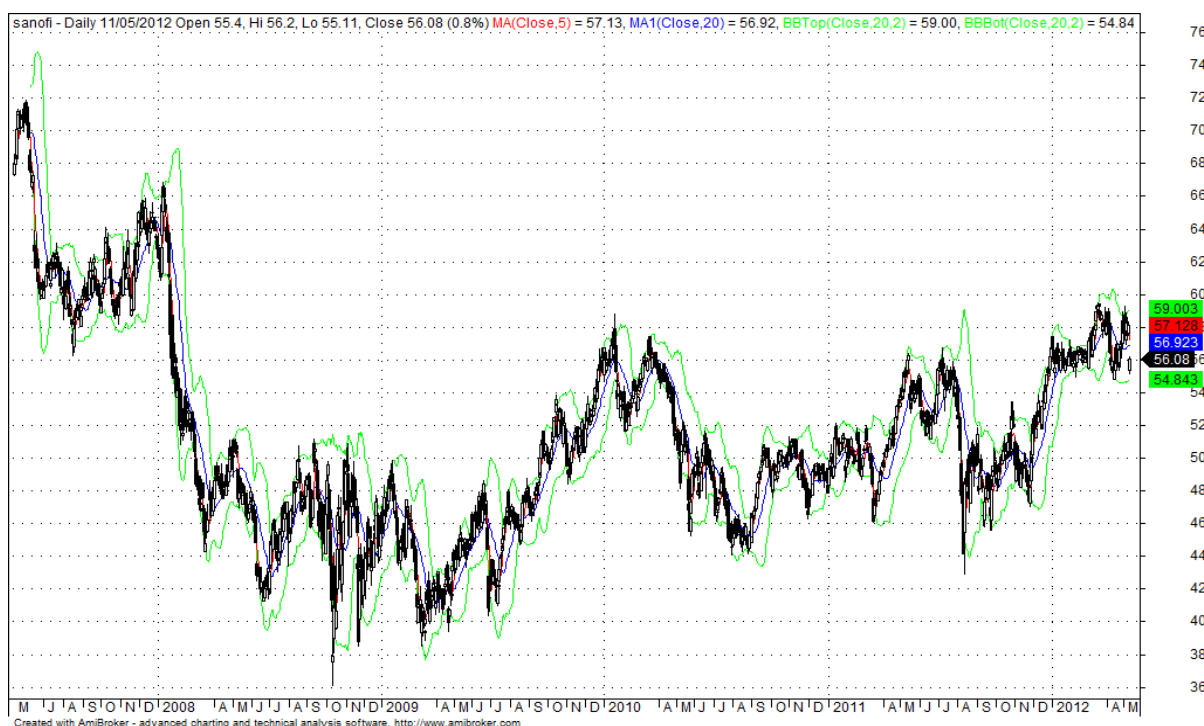
Preporuka: **PRODATI**

Pregled korištenih indikatora i rezultati analize na dan 11. svibnja 2012. godine prikazani su u tabeli *Pregled indikatora*. Na slici *Performanse dionice* prikazano je petogodišnje burzovno kretanje dionice (05/2007 – 05/2012). Zaključci analize preporučuju da prodamo navedenu dionicu.

### Pregled indikatora

Indeks jakosti trenda (ADX)	Rastući trend
Pomični prosjeci (MA)	Bikovsko tržište, ali preporuka zatvoriti poziciju
Bollingerove ovojnice (BB)	Sell signal
Konvergencija/divergencija pomičnih prosjeka (MACD)	Sell signal (rastući trend slabi)
Parabolični SAR	Sell signal

### Performanse dionice



Rene Martinko

[renemartinko@hotmail.com](mailto:renemartinko@hotmail.com)

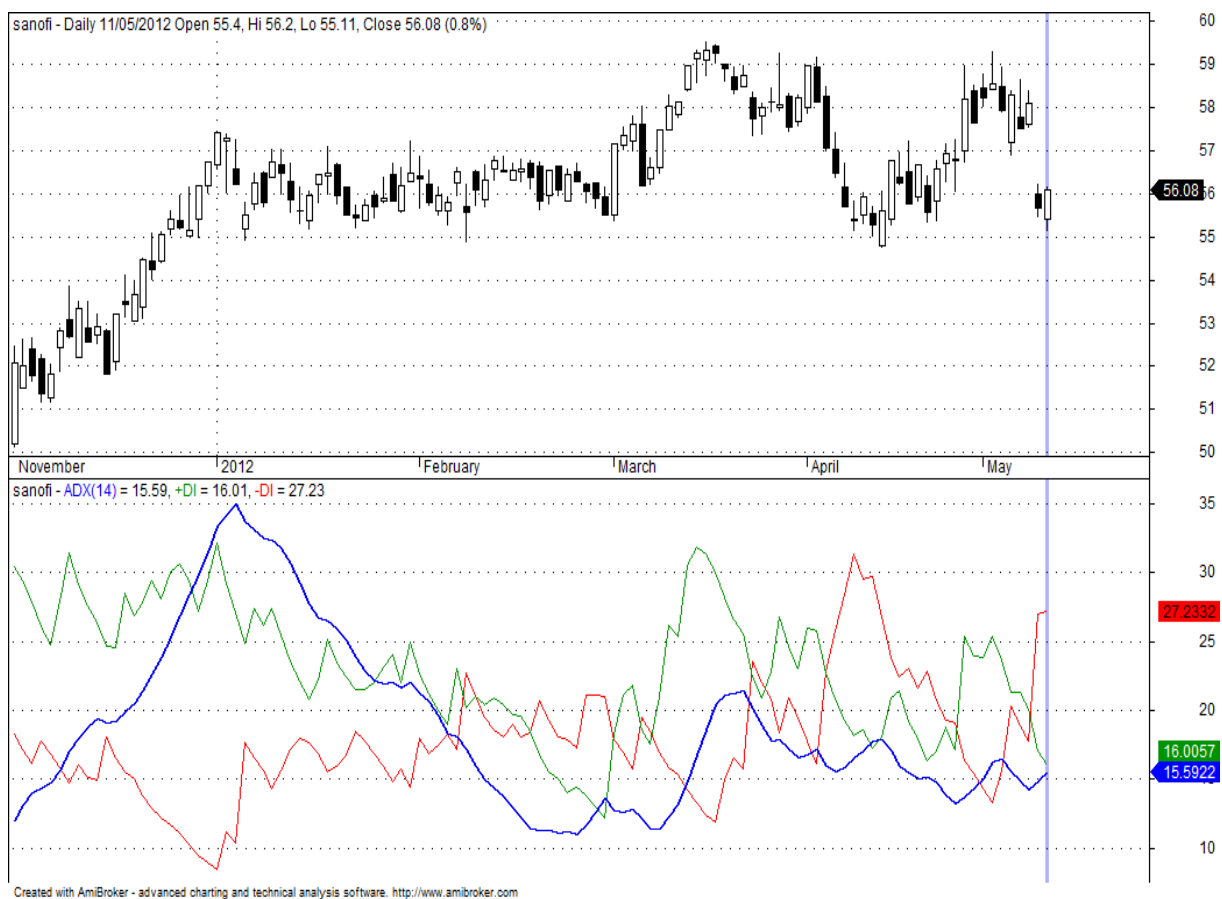
## Sadržaj:

1. Indeks jakosti trenda (ADX).....	2
2. Pomični prosjeci (MA) i Bollingerove ovojnice .....	3
3. Konvergencija/divergencija pomičnih prosjeka (MACD).....	4
4. Parabolični SAR.....	5

## 1. Indeks jakosti trenda (ADX)

Vrijednosti ADX-a su od 21. ožujka 2012., kada je iznosio 21.31, u padajućem trendu te padaju do razine od 14.274 na dan 09.05.2012. Dana 11.05.2012. ADX krivulja nalazi se na razini od 15.59 te zaključujemo da dolazi do početka rastućeg trenda te treba koristiti indikatore trenda.

*Grafikon I. Indeks jakosti trenda (ADX) trgovinskih cijena dionica poduzeća Sanofi  
(01/12/2011-11/05/2012)*

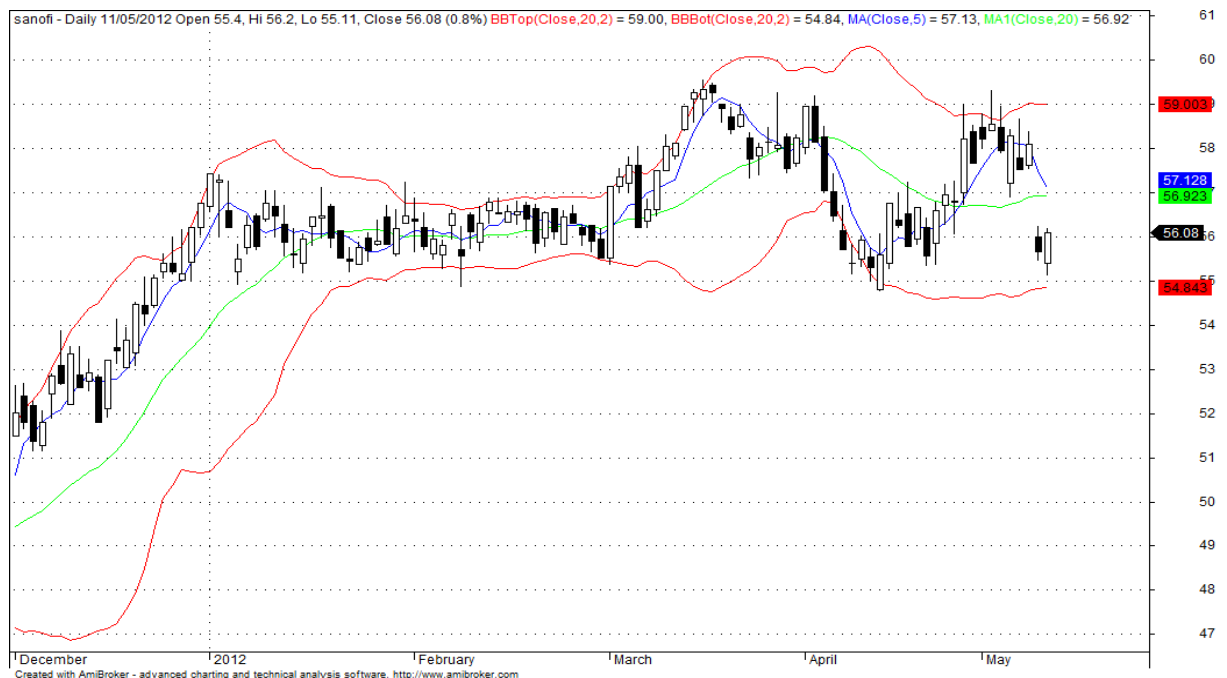


Izvor: izračun autora

## 2. Pomični prosjeci (MA) i Bollingerove ovojnice

Na grafikonu II. Prikazana su dnevna cjenovna kretanja dionica poduzeća Sanofi za razdoblje od 1.12.2011 do 11.05.2012. godine. Pomični prosjeci prikazani su kombinacijom 5-20, dok Bollingerove ovojnice predstavljaju odstupanja od plus/minus dvije standardne devijacije u odnosu na 20-dnevni pomični prosjek. Dana 11.05.2012. zaključna je cijena dionice bila niža od 5-ročnog pomičnog prosjeka koji ima višu vrijednost od 20-ročnog pomičnog prosjeka, što ukazuje na bikovsko tržište. Međutim, možemo vidjeti da se 5-ročni MA približava 20-ročnom odozgo te će ga vrlo vjerojatno presjeći u narednih par dana što ukazuje na sell signal, ali napominjem da je to moja procjena koja još nije vidljiva na grafu. Istovremeno, prema Bollingerovim ovojnicama možemo vidjeti da je tržište bilo prekupljeno dana 09.05.2012. te je cijena počela padati. Kao target price možemo staviti vrijednost donje Bollingerove ovojnice koja iznosi 54.84 te tada možemo očekivat obrat trenda. Procjena je da će do tada cijena padati što je obrnuto tezi pomičnih prosjeka koji govore da je prisutno bikovsko tržište.

**Grafikon II. Pomični presjeci i Bollingerove ovojnice trgovinskih cijena dionica poduzeća Sanofi (01/12/2011-11/05/2012)**

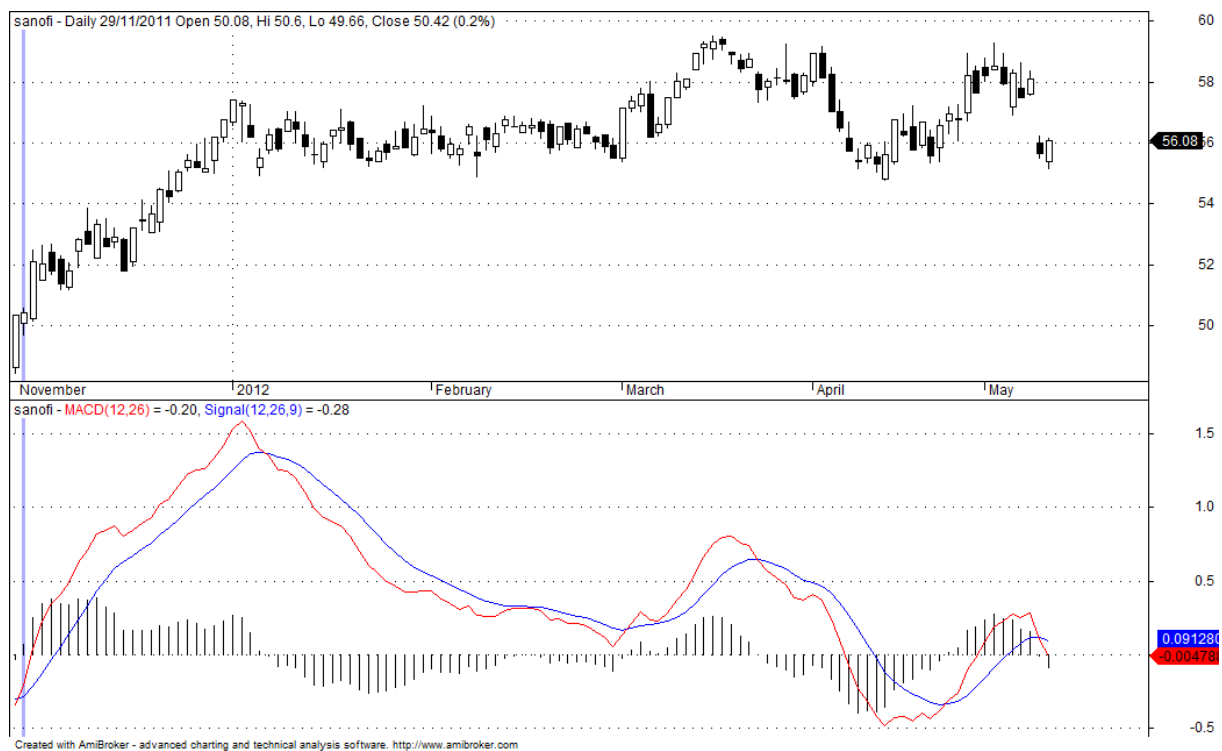


Izvor: izračun autora

### 3. Konvergencija/divergencija pomičnih prosjeka (MACD)

Posljednji kupovni signal bio je 24.04.2012. dok je posljednji prodajni signal bio 10.05.2012. kada je MACD linija presjekla signalnu liniju s gornje strane. Danas MACD linija ne daje nikakav signal te je potrebno čekati novi presjek linija. Trend histograma pada prema nuli što znači da rastući trend slabi.

*Grafikon III. Konvergencija/divergencija pomičnih prosjeka (MACD) trgovinskih cijena dionica poduzeća Sanofi*



Izvor: izračun autora

#### 4. Parabolični SAR

Posljednji značajniji buy signal prema ovom indiktoru bio je 1.3.2012. kada je SAR iznosio 55.51, dok je cijena zatvaranja taj dan iznosila 57.15 eura. Na grafu možemo vidjeti da je od 1.3.2012. cijena porasla na 59.53 eura, koliko je iznosila 15.03.2012. Zatim je cijena zatvaranja bila ispod SAR linije te je došlo do novog pada cijene. Na dan 11.05.2012. vidimo da SAR iznosi 59.25, dok je cijena zatvaranja 56.08 što nam ukazuje na konkretan sell signal.

*Grafikon IV. Parabolični SAR trgovinskih cijena dionica za poduzeće Sanofi*



Izvor: izračun autora