

**financijski klub**  
SIGURNA INVESTICIJA

**Eli Lilly and Company (LLY)**  
**– tehnička analiza**

Pogledom na mjesečni grafikon farmaceutske kompanije Lilly Eli & Co, mogu se uočiti značajni trendovi te support i resistance razine, koje cijena poštuje dugi niz godina, još od 2000-te godine. Na početku svake kvalitetne analize, potrebno je ustanoviti support i resistance razine te ukazati na trend kretanja cijene ukoliko isti postoji.

Prva značajna support razina (Support) je formirana na razini od 76.94 \$ po dionici, te osim što je kroz povijesno kretanje cijene dionice uspješno testirana 7 puta, njezino preklapanje sa Fibonacci Retracement-om na razini od 23.6%, potvrđuje njezinu značajnost.

Druga značajna support razina (Support 2) je formirana na razini od 66.69 \$ po dionici, te osim što je kroz povijesno kretanje cijene dionice uspješno testirana 9 puta, predstavlja značajnu razinu za investitore.

Također, njezino skoro preklapanje sa Fibonnacci Retracement-om na razini od 38.2%, dobiva dodatno na značajnosti, s time da ovog puta upravo taj range između Support 2 razine i Fibonacci 38.2% razine, postaje značajan.

### LILLY ELI & CO (Monthly graph - 1M) – Grafikon 1



Izvor: [www.tradingview.com](http://www.tradingview.com)

S druge strane, postoje dvije značajne resistance razine. Prva značajna resistance razina (Resistance) formirana na razini od 85.70 \$ po dionici i potvrđena je 4 puta kroz povijest. Druga značajna resistance razina formirana je na razini od 94.80 \$ po dionici te je dva puta testirana i potvrđena u prošlosti.

Cijena dionice Lilly Eli & Co, nalazi se između Support razine (76.94 \$ po dionici) i Resistance razine (85.70 \$ po dionici) koje trenutno imaju najznačajniji utjecaj na buduće kretanje cijene. Resistance je prethodno potvrđen te se sada cijena kreće prema razini od 76,94 \$ po dionici, kako bi je testiralo.

Potrebno je posebno istaknuti trend kretanja koji nije jednoznačno određen, jer se cijena trenutno kreće u range-u, postrance, ali je potrebno istaknuti prethodne 3 trend linije, koje pružaju kvalitetne informacije, glede što se dogodilo s cijenom te budućeg kretanja cijene.

Naime, kao što se može vidjeti na prvom grafikonu, cijena se kretala polagano rastućim trendom (Trend 1), zatim se rast cijene ubrzava te novi rastući trend postaje brži (Trend 2). Rastući trend ubrzava dodatno (Trend 3) te dostiže svoj maksimum na razini od 93.26 \$ po dionici. Teorijsko objašnjenje prikazanog kretanja cijene je jednostavno i može se pronaći u Elliott Wave teoriji.

Trend 3 gubi na snazi, te dolazi do ispuhivanja trenda ili svojevrsnog “pucanja balona” kojeg prati korekcija cijene dionice. Upravo ovdje na testiranje dolazi support i resistance razina, čija značajnost, snaga i psihološka uloga će odlučiti reakciju investitora te veličinu korekcije.

### LILLY ELI & CO (Weekly graph - 1W) – Grafikon 2 (**Scenarij 1**)



Izvor: [www.tradingview.com](http://www.tradingview.com)

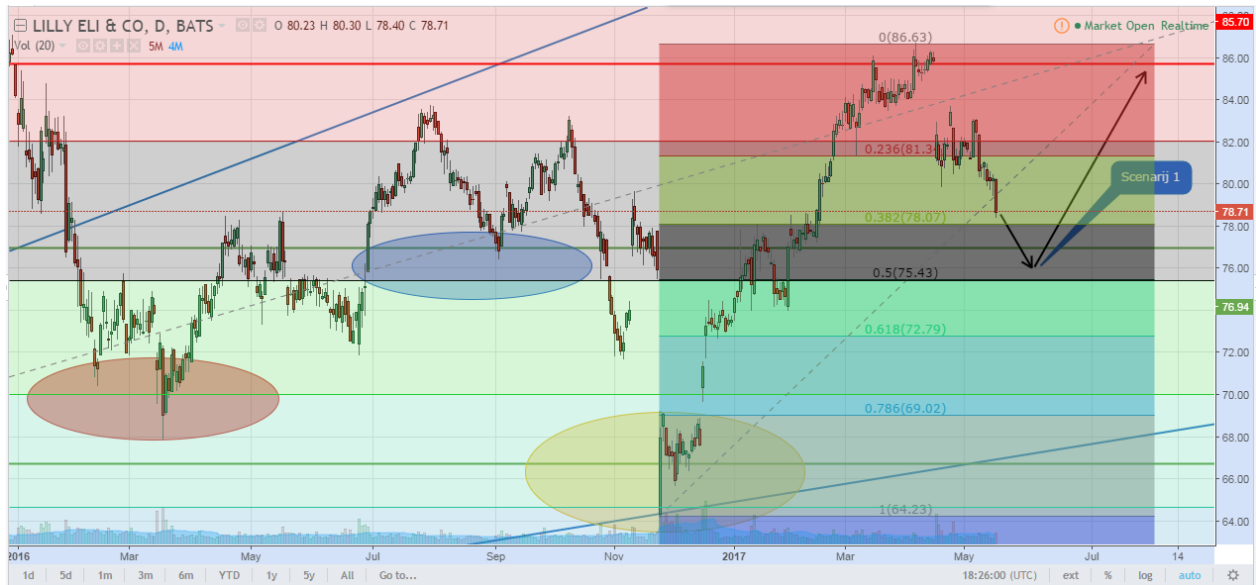
Kako bi maksimizirali prinos investitora korištenjem tehničke analize, pritom pazeći na fundamentalne pokazatelje, utvrđene su 3 potencijalne razine ulaska u dugu poziciju dionice Lilly Eli & Co, navedene po scenarijima.

Pozicije:

- ✓ Scenarij 1 – Ulazak na 76.10\$ po dionici
- ✓ Scenarij 2 – Ulazak na 69.79\$ po dionici
- ✓ Scenarij 3 – Ulazak na 66.69\$ po dionici

U nastavku će se detaljnije objasniti svaki od navedenih scenarija i grafički dokazati zašto su baš te razine određene tehničkom analizom kao značajne i odgovarajuće za ulazak u pozicije.

## LILLY ELI & CO (Daily graph - 1D) – Grafikon 3 (Scenarij 1)



Izvor: [www.tradingview.com](http://www.tradingview.com)

Na grafikonu 3, se može vidjeti detaljno skicirani plan ulaska i izlaska iz pozicije po scenariju 1.

Naime, tehničkom analizom utvrđeno je da trenutna cijena ima snažnu tendenciju testiranja razine koja se nalazi u rangeu između Support razine i 50% Fibonacci Retracementa.

Značajnost ove razine proizlazi iz dva razloga. Prvi razlog je važnost Support razine koja je u prethodnim razdobljima uspješno testirana 7 puta. Drugi razlog je preklapanje Fibonacci Retracement razina na tjednom i dnevnom grafikonu.

Naime, 38.2% Fibonacci Retracement na tjednom grafikonu podupire 50% Fibonacci Retracement na dnevnom grafikonu. Navedeno preklapanje pruža dodatnu zaštitu značajnosti u formiranju prethodno navedenog rangea.

Uspješnim testiranjem ovog cjenovnog rangea, predlaže se ulazak u dugu poziciju po cijeni od 76.10\$, postavljajući TakeProfit na 86\$ i StopLoss na 74\$ po dionici. Risk reward ratio u tako zauzetoj poziciji iznosi 4.7

### Sažetak – Scenarij 1

- ✓ Ulazak u dugu poziciju po cijeni – 76.10 \$
- ✓ TakeProfit – 86\$
- ✓ StopLoss – 74\$
- ✓ Risk reward ratio – 4.7

## LILLY ELI & CO (Weekly graph - 1W) – Grafikon 4 (Scenarij 2)



Izvor: [www.tradingview.com](http://www.tradingview.com)

Na grafikonu 4, se može vidjeti detaljno skicirani plan ulaska i izlaska iz pozicije po scenariju 2.

Iako je tehničkom analizom utvrđeno da trenutna cijena ima snažnu tendenciju testiranja razine koja se nalazi u rangeu između Support razine i 50% Fibonacci Retracementa, ukoliko to testiranje bude neuspješno, na snagu stupa scenarij pod brojem 2.

Scenarij 2, ako promotrimo prvo tjedni grafikon (grafikon 4), uzima u obzir neuspješno testiranje prethodno navedene razine te uz malu korekciju, nastavlja testiranje sljedeće značajne razine. Upravo sljedeća značajna razina se nalazi na razini od 50% Fibonacci Retracementa odnosno cijeni od 69.79\$ po dionici.

Dodatno pojačanje u definiranju ulazne pozicije predstavlja linija trenda 2, koju također treba uzeti u obzir, jer podupire 50%-ni Fibonacci Retracement. Osim navedenog, preklapanje 78,6% Fibonacci Retracementa na dnevnom grafikonu (grafikon 5) sa 50% na tjednom grafikonu, dodatno pridodaje važnosti ove razine.

Zbog svega navedenog predlaže se ulazak u poziciju po cijeni od 69.79\$ po dionici, postavljajući TakeProfit na razini od 76.14\$ po dionici te StopLoss na razini od 66.75\$ po dionici. Risk reward ratio u tako zauzetoj poziciji iznosi 2.1

### Sažetak– Scenarij 2

- ✓ Ulazak u dugu poziciju po cijeni – 69.79\$
- ✓ TakeProfit – 76.14\$
- ✓ StopLoss – 66.75\$
- ✓ Risk reward ratio – 2.1

## LILLY ELI & CO (Daily graph - 1D) – Grafikon 5 (Scenarij 2)



Izvor: [www.tradingview.com](http://www.tradingview.com)

Scenarij 3 (grafikon 6), predstavlja nešto duži horizont predviđanja kretanja cijene i temelji se na pretpostavci neuspješnog testiranja dvije značajne razine pri cijeni od 76.10 \$ po dionici i 69.79\$ po dionici. Iako ima najmanju vjerojatnost nastanka u odnosu na prvi i drugi scenariji, potrebno ga je posebno istaknuti jer se formira na 61,8% Fibonacci Retracementa, kao razini na kojoj se definira trend.

## LILLY ELI & CO (Weekly graph - 1W) – Grafikon 6 (Scenarij 3)



Izvor: [www.tradingview.com](http://www.tradingview.com)

Iz tog razloga, ukoliko postojeći rastući trend ostane na snazi, uspješnim testiranjem razine 64.71\$ po dionici, preporuča se ulazak u poziciju pri cijeni od 65.54\$, postavljanjem StopLoss na razini od 57.07\$ i TakeProfit na razini od 71.04\$. Što se tiče risk reward ratio-a, treba biti oprezan, jer ukoliko cijena krene uzlaznim trendom, postoji resistance koji se formirao dovoljno nisko, na razini od 71.04\$ (na liniji trenda 2) te time značajno smanjuje taj ratio. Risk reward ratio u tako zauzetoj poziciji bi iznosio 0.67

### **Sažetak– Scenarij 3**

- ✓ Ulazak u dugu poziciju po cijeni – 65.54\$
- ✓ TakeProfit – 71.04\$
- ✓ StopLoss – 57.07\$
- ✓ Risk reward ratio – 0.67

Jurica Škevin